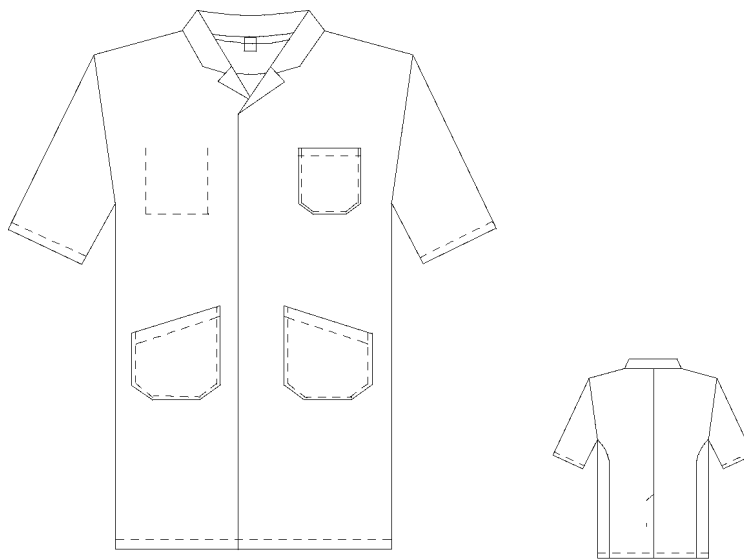


FICHE TECHNIQUE

BLOUSE HOMME BALLY



- **Descriptif :**
 - BLOUSE HOMME BALLY**
 - Code 022035 W0110**
 - col tailleur - manches courtes – fente dos
 - boutons pressions - 3 poches plaquées + 1 poche poitrine intérieure
 - longueur finie 110 cms
- **Qualité :**
 - Classic fabric sergé**
 - Polyester/Coton 65/35 - 210 g/m²
 - traitement résine
 - blanc optique haute luminance