

Perfuseur Intrafix® SafeSet

La gamme de perfuseurs de sécurité



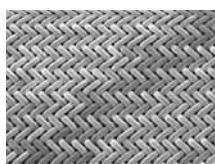
Anneau vert : Perfuseur de sécurité

Perfuseur Intrafix® SafeSet : L'expertise B. Braun

L'innovation technologique en fond de chambre compte-gouttes

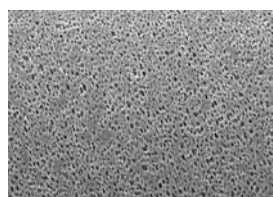
- La membrane présente en fond de chambre compte-gouttes diffère du filtre standard
- Ses caractéristiques lui confèrent des propriétés optimales de sécurité et de filtration

- Le filtre standard est tissé avec une taille de pores harmonisée



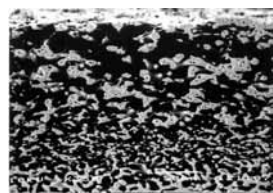
Filtre standard de 15 µm

- L'innovation de la **membrane Air Stop** est **l'asymétrie de sa structure** concernant le diamètre des pores. Le diamètre des pores de la partie supérieure (côté contenant) de la membrane est plus large que celui des pores de la partie inférieure de la membrane (côté patient).



Partie supérieure de la membrane

côté contenant



Coupe transversale

Zones sombres : pores ouverts

côté patient

Direction de la solution



Avantages de la membrane Air Stop

- Protection contre le passage de l'air en fin de perfusion
- Maintien de la solution en fond de chambre compte-gouttes
- Pas de désamorçage de la tubulure en fin de perfusion
- Filtration efficace en retenant les particules en suspension
- Utilisation préférentielle en perfusion par gravité standard

Bénéfices utilisateurs

- **Sécurité**
 - Limitation du risque d'embolie gazeuse
 - Contribution à la prévention des infections liées aux cathéters veineux périphériques: changement de perfuseur à chaque changement de cathéter (si les médicaments sont compatibles), en place au maximum 96 heures*
 - Meilleure gestion de la surveillance de la perfusion
- **Sérénité**
 - Réduction du stress pour le personnel infirmier
 - Réduction du nombre de manipulations lors du changement de poche
 - Meilleure gestion du temps infirmier
- **Économie**
 - Diminution du nombre de changements de perfuseur
 - Réduction du nombre de déchets
 - Optimisation du temps infirmier

* Prévention des infections liées aux cathéters veineux périphériques – Recommandations pour la pratique clinique. Haute Autorité de Santé, Novembre 2005

Perforateur avec prise d'air intégrée

Anneau central vert

Amélioration de la prise en main

Membrane Air Stop de 15 µm



Embout purgeable luer lock mobile

Arrêt automatique de la solution en fin de purge
Préservation des conditions d'asepsie
Tubulure non vrillée lors de la connexion
Clic sonore identifiant le verrouillage

Compatible avec toutes les valves bidirectionnelles*

Partie supérieure de la chambre compte-gouttes

Grande transparence facilitant le comptage des gouttes

Partie inférieure de la chambre compte-gouttes

Souplesse facilitant l'amorçage de la perfusion

Tubulure transparente

PVC sans DEHP

Pince à roulette

La sécurité des patients en priorité

Le DEHP, plastifiant le plus utilisé pour la fabrication des DM*

- Le DEHP, classé comme CMR (Cancérogène, Mutagène ou toxique pour la Reproduction) de catégorie 2, entre dans la catégorie des phtalates potentiellement à risque pour la reproduction et la fertilité.
- Le risque maximal a été identifié pour les prématurés, nouveaux nés hospitalisés en néonatalogie, enfants, adolescents pré-pubères et femmes enceintes ou allaitant hospitalisés en soins intensifs, en hémodialyse ou en traitement de longue durée.

*d'après le guide pratique sur les phtalates disponible sur le site internet : <http://www.euro-pharmat.com> et les recommandations portant sur les phtalates dans les dispositifs médicaux de l'afssaps de Mars 2009



Le DEHT, une des alternatives au DEHP

- Le DEHT (di(2-ethylhexyl) terephthalate), non classé CMR 1 ou 2, a remplacé le DEHP (di(2-ethylhexyl) phtalate) comme plastifiant du PVC dans toutes les tubulures de perfusion B. Braun.



Avantages du DEHT

- Non cancérogène, ni mutagène, ni toxique pour la reproduction selon le SCENIHR*
- Utilisé depuis plus de 35 ans dans de nombreuses applications (pour la fabrication des bouteilles recyclables en PET**)
- Testé spécifiquement pour la perfusion***

*SCENIHR (Scientific Committee on Emerging and Newly-Identified Health Risks) - Opinion on the safety of medical devices containing DEHP-plasticized PVC or other plasticizers on neonates and groups possibly at risk, February 2008

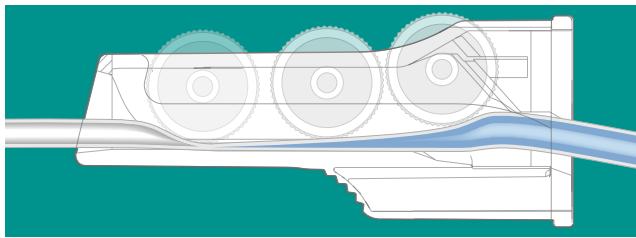
**polyéthylène téréphtalate

***données internes

Un meilleur contrôle du débit de perfusion

Une nouvelle pince à roulette

- Avec les perfuseurs par gravité, la régulation du débit se fait grâce à une pince à roulette. Le débit est réglé par comptage des gouttes dans la chambre compte-goutte. Il est recommandé de le vérifier par comptage des gouttes 15 ou 30 minutes après le réglage initial. Par la suite, un contrôle régulier de ce débit est nécessaire.



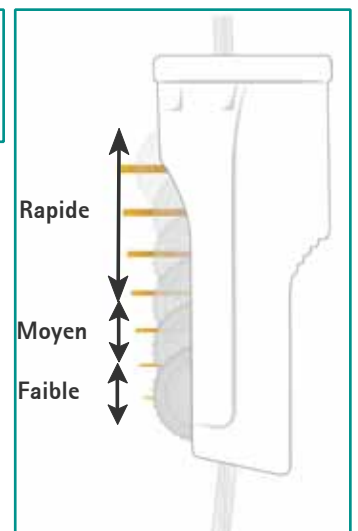
- Une nouvelle pince à roulette équipe les perfuseurs B. Braun : la plage de réglage est allongée pour gagner en confiance et optimiser le temps nécessaire au réglage.

Un réglage au plus précis

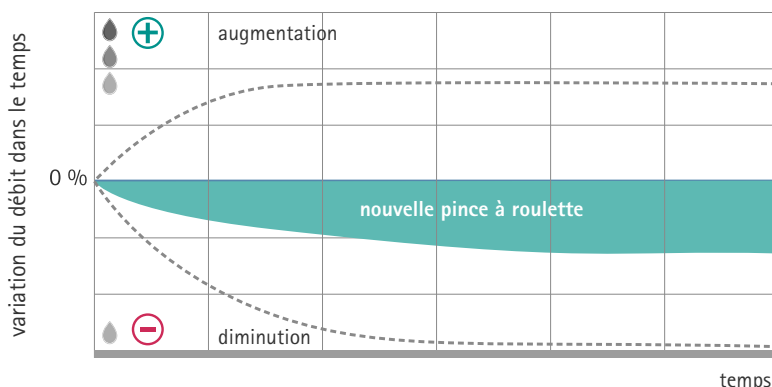
- Descendre la roulette bas sur la pince pour avoir un faible débit
- Aller jusqu'en butée pour fermer complètement la pince à roulette



- Ergot de maintien sur le côté de la pince
- Encoche au dos de la pince pour y placer le perforateur lors de l'élimination



La pince à roulette qui vous sécurise



Stabilité du débit réglé avec la nouvelle pince à roulette
données internes

Avantages de la pince à roulette

- Réglage au plus précis du débit
- Débit stabilisé dans le temps

Perfuseur Intrafix® SafeSet : la gamme

Libellé	Référence	Spécificité	Conditionnement
Perfuseur Intrafix® SafeSet I.S. Spinlock LP	4063009	Site d'injection (I.S.)	Boîte de 100 unités sous blister individuel (10 sachets de 10 unités)
Perfuseur Intrafix® SafeSet Spinlock SR LP	4063007	-	
Perfuseur Intrafix® SafeSet I.S.+S.C. Spinlock 3V LP	4063008	Site d'injection (I.S.) et robinet 3 voies (S.C.)	
Perfuseur Intrafix® SafeSet S.C. Spinlock SR 3V LP	4063100	Robinet 3 voies (S.C.)	



Mode de stérilisation du perfuseur Intrafix® SafeSet : Oxyde d'éthylène
Délai de péremption : 2 ans

Distribué par :

B. Braun Medical SAS | Direction Hôpital | 204, avenue du Maréchal Juin | 92660 Boulogne Billancourt Cedex
Tél. : 01 41 10 53 00 | Fax : 01 41 10 53 99 | www.bbraun.fr
B. Braun Medical S.A.S au capital de 31 000 000 euros | RCS NANTERRE 562 050 856

Fabriqué par :

B. Braun Melsungen AG | Carl-Braun Str. 1 | 34212 Melsungen | Germany

 Imprimé sur un papier issu d'une forêt éco-gérée. 

Le contenu de ce document, notamment les données, les informations, les marques et les logos sont la propriété exclusive de B. Braun Medical SAS et sont protégés par copyright© 2010, B. BRAUN Medical SAS, tous droits réservés. Document et photo non contractuels. Toute représentation et/ou reproduction, partielle ou totale est interdite et constitue une infraction aux copyrights de B. Braun et autres droits de propriété intellectuelle. L'utilisation des produits commercialisés par B. Braun Medical SAS doit se faire exclusivement en conformité avec les instructions d'utilisation.