

## TRAÇABILITÉ OPTIMALE

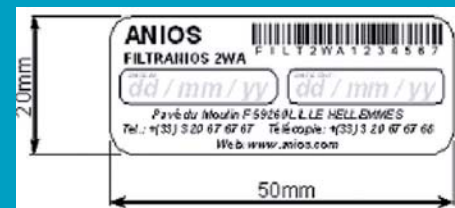
### UN FILTRE SÉRIGRAPHIÉ



### UN SYSTÈME DE DOUBLE ÉTIQUETAGE

(Dates de mise en service et de fin d'utilisation)

- 1 étiquette sur le filtre
- 1 étiquette repositionnable sur le sachet pour faciliter l'inscription et permettre de documenter le cahier de traçabilité.



### TIMESTRIP®

Le produit Timestrip® est une conception unique et brevetée de mesure de temps, qui indique la période de fonctionnement depuis la mise en service d'un filtre.

Il est activé en appuyant sur le bouton Start. Une ligne « pleine » d'activation (de couleur rouge) apparaît dans la fenêtre de visualisation et se déplace au fur et à mesure du temps vers la ligne vérification.

Très simple à mettre en place, il évite les oublis de changement de filtre.



### JUPE PROTECTRICE ET OPERCULE PELABLE BREVETÉS

L'opercule pelable maintient en aval la stérilité de la sortie douchette avant usage.

La jupe de protection protège la partie aval du filtre de toute contamination manuportée.



### REFERENCE

Filtre douchette 31 LPS.....Réf. 432.076

**Laboratoires ANIOS**  
Le professionnel de la désinfection

Pavé du Moulin  
59260 Lille-Hellemmes - France  
Tél. : +33 3 20 67 67 67  
Fax : +33 3 20 67 67 68  
www.anios.com



FILTRANIOS 31LPS FR 120531 - Photos non contractuelles. Dangereux - respectez les précautions d'emploi. Dispositif médical de la classe IIb (Directive 93/42/CEE modifiée).

# FILTRANIOS 31 LPS



Filtre douchette 31 jours stérile à usage unique pour rétention de la LEGIONNELLE

Laboratoires **ANIOS**  
Le professionnel de la désinfection

## INFO +

Validé sur Legionella pneumophila selon une méthodologie adaptée de la norme ASTM F 838.05 « challenge bactérien » avec une rétention  $> 10^7$  bactéries/cm<sup>2</sup> de surface de filtration : rétention totale de micro-organismes (grade stérilisant).

Utilisation jusqu'à 31 jours (validé sur Legionella pneumophila selon une méthodologie adaptée de la norme ASTM F 838.05 après 31 jours d'utilisation).

Compatible avec les procédures de traitements thermiques (+60°C et +90°C) et chimiques (chlore, acide peracétique) de l'eau appliquées à l'hôpital (validé sur Legionella pneumophila selon une méthodologie adaptée de la norme ASTM F 838.05 dans les conditions extrêmes d'utilisation pendant 31 jours).

Dispositif médical de classe IIb : un certificat de conformité ainsi qu'une notice technique sont insérés dans chaque carton.

Matériaux utilisés conformes avec les tests de réactivité Biologique in vivo en accord avec la classe des plastiques USP VI-121°C et conformes aux exigences de la FDA 21CFR211.72 et 210.3(b), la qualité de l'effluent est conforme aux exigences USP.

## LE FILTRANIOS 3 | LPS

- **Filtre douchette monobloc stérile** (rayonnement gamma), pour une utilisation jusqu'à 31 jours.
- Le FILTRANIOS 31 LPS, filtre jetable stérile, est conçu pour éliminer la légionelle de l'eau. Il est adapté **pour la douche et le bain des patients dans les services de soins, services à haut risque, service des brûlés et pour patients immunodéprimés.**

## CARACTERISTIQUES TECHNIQUES

Couche de préfiltration	Polypropylène 3 µm avec gradient de densité « effet entonnoir » de 10 µm à 3 µm
Membrane	1 membrane hautement asymétrique en PES 0.2 µm
Couches support et drainage	Polypropylène
Corps de filtre	Polypropylène
Surface de filtration	740 cm <sup>2</sup> Concept « select pleated »
Débit de filtration	23 litres/minute à 3 bar
Conditions maximales d'utilisation	5 bar@60°C+ 1 cycle 70°C@30 minutes
Résistance chimique	Chlore actif : > 1000 ppm@40°C APA : 240 ppm@40°C@31 jours Iode : 50 ppm@40°C@31 jours
Dimensions	Longueur : 222mm Hauteur : 68 mm Diamètre douchette : 80 mm
Poids	225 grammes

## DESIGN OPTIMISÉ



Permet d'éviter les éclaboussures et apporte confort et hygiène.

## CONCEPT MONOBLOC

- Adaptation au flexible par une sortie filetée 1/2 universelle munie d'un joint en PTFE.
- Aucun point de fragilité.
- Absence de raccord rapide qui évite toute source de contamination.



## CARTOUCHE FILTRANTE

Localisée dans la tête de la douchette, elle offre une **sécurité absolue** par :

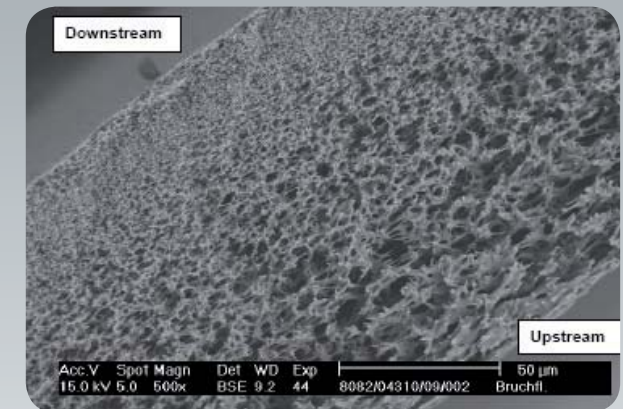
- une filtration de l'extérieur vers l'intérieur,
- l'absence de contaminants dans la tête.

Toutes les surfaces emboîtées sont assemblées par thermosoudage.

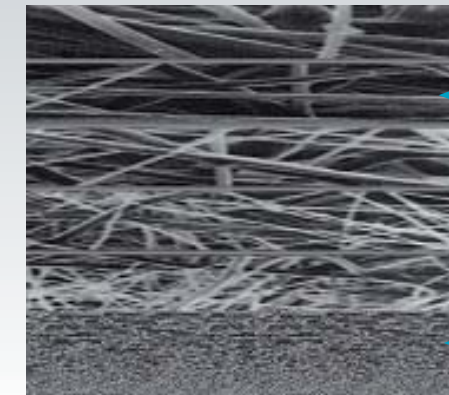


## UNE COMPOSITION UNIQUE

Une membrane asymétrique en PolyEtherSulfone (PES) précédée d'un media en Polypropylène assurent la plus longue durée d'utilisation possible du filtre douchette.



## AMONT



## AVAL

Préfiltration Polypropylène 3µm à gradient de densité (10µm à 3µm)  
Efficacité de rétention : 100% à 3 µm ; 98% à 1 µm

Membrane asymétrique validée 0.2 µm en PolyEtherSulfone

## INNOVATION TECHNOLOGIQUE



Filtres monobloc, au concept « select pleated » breveté : plis de hauteurs différents pour éviter l'écrasement de la membrane, la restriction de débit au niveau du noyau central et augmenter la surface de filtration.

