

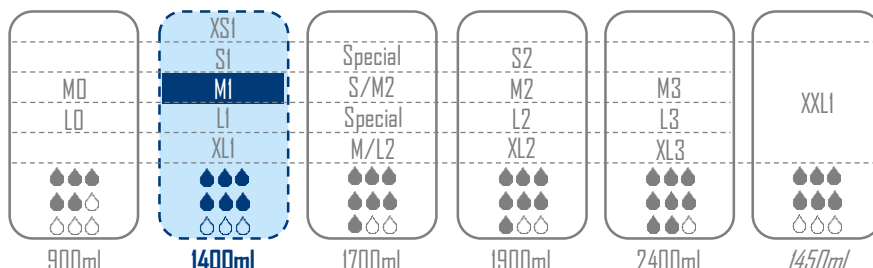
Abri-Flex Premium M1

INCONTINENCE

ABRI-FLEX
Premium



80 - 110 cm

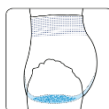


UTILISATEURS

AUTONOME

SEMI-AUTONOME

INCONTINENCE MODÉRÉE



Technologie 3D Dual Core

La technologie 3D Dual Core consiste à positionner les zones absorbantes là où elles sont le plus utile. Le cœur absorbant principal contient un deuxième cœur fin, injecté d'agents super absorbants (SAP). Le SAP est réparti de manière intelligente ; ainsi l'absorption est la plus importante au centre du cœur absorbant.



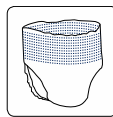
Top Dry - Couche d'acquisition pour effet garde-au-sec

La couche d'acquisition est située entre le coussin absorbant et le voile externe supérieur. Elle se compose d'un alliage de fluff et non-tissé. Sa fonction est d'améliorer l'absorption rapide du liquide et de favoriser sa répartition sur une zone plus large, ralentissant ainsi la saturation du change. Hydrophile, la couche d'acquisition laisse pénétrer le liquide mais l'empêche de ressortir, permettant ainsi à la surface interne du change de rester sèche.



Système anti-odeurs

Les agents super absorbants (SAP) absorbent le liquide et capturent les odeurs à l'intérieur du change.



Optimized Fit - Ceinture structurée

La ceinture structurée du change est renforcée par des fils lycra, permettant un ajustement optimal à la morphologie de l'utilisateur.



Barrières anti-fuites

Les barrières anti-fuites hydrophobes sont situées au niveau des jambes et permettent un ajustement parfait du change à la morphologie de l'utilisateur.



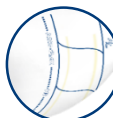
Air Plus - Voile externe respirant

Le voile externe (BTBS) laisse la peau respirer, garantissant son intégrité et limitant les risques de dermatites associées à l'incontinence.



Super Soft

Le change est conçu à partir de non-tissé extra doux pour un confort optimal et la sensation de porter un sous-vêtement normal. La technologie de soudure par ultrasons favorise également la douceur de chaque côté du change.



Témoin de saturation

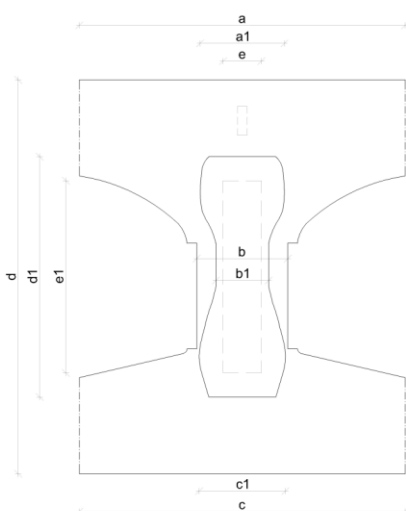
Les bandes jaunes deviennent bleues au contact du liquide. L'échelle graduée permet de déterminer le niveau de saturation facilement.

Abri-Flex Premium M1

DONNÉES TECHNIQUES

Coeur absorbant	100% fluff de cellulose non blanchi au chlore (ECF free)
Sous-couche	Couche d'acquisition, non-tissé blanc
Non-tissé	Polypropylène (PP), hydrophile permanent
Barrières	Polypropylène (PP), non-tissé hydrophobe
Elastiques	Elasthanne, sans latex
Voile externe	Voile externe textile respirant
Adhésif (colle)	Pulvérisée à chaud entre les couches, à base de résine et de cire, sans phtalates
SAP	Super absorbant, polyacrylate, sans phtalates
Marquages	N° de série imprimé sur le voile externe. Encre sans pigments à base de métaux lourds.

DIMENSIONS PRODUIT



d	Longueur	780 mm
a	Largeur, devant	680 mm
c	Largeur, arrière	680 mm
b	Largeur, entre-jambes	230 mm

Cœur absorbant

dl	Longueur	490 mm
al	Largeur, devant	180 mm
cl	Largeur, arrière	180 mm
bl	Largeur, entre-jambes	114 mm

Sous-couche (ADL)

el	Longueur	400 mm
e	Largeur	80 mm

ABSORPTION

Poids produit : 79g

Test Rothwell ISO 11948-1	1400 ml
Absorption Méthode Hy-tec PA02/02	819,63g
Temps d'absorption Méthode Hy-Tec PA02/03	5,05 ml/s
Rewet Méthode Hy-Tec PA02/04	0,06g



Dispositif médical
Classe I 93/42/CEE



Label FSC
Cellulose provenant de forêts
responsables



Testé dermato-
logiquement
Produits sans risques
d'irritation



ISO 9001
ISO 14001

OHSAS 18001:2008

Management de la santé
et de la sécurité au
travail



GMP
Good Manufacturing
Practices



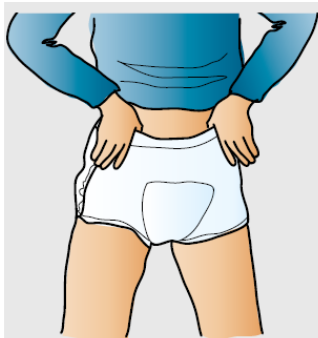
Abri-Flex Premium M1



DONNÉES LOGISTIQUES

Sachets / Carton	Pcs / Sachet	Pcs / Carton	
6	14	84	
Cartons / Palette	Hauteur palette	Cartons / Palette gerbée	
12	1,206 m	24	
EAN Sachet		EAN Carton	
57 03538 244988		57 03538 244995	
Dimensions carton	Poids brut carton	Poids net carton	Dimensions sachet
70,6 x 30,1 x 36,7 cm	7 429 g	6 661 g	30 x 18 x 21 cm

GUIDE D'UTILISATION



Enfiler la protection comme un sous-vêtement classique. Ne pas toucher la surface intérieure de la protection.



Après utilisation, lors du change, déchirer la protection sur le côté.



Lorsque les deux côtés sont déchirés, enrouler la protection et la jeter.

PRODUITS ASSOCIÉS



Découvrez la gamme complète de soins de la peau et d'essuyage corporel ABENA



 www.abena-frantex.fr

