



## INDICATIONS

1. Prise en charge en deuxième intention des plaies bourgeonnantes, superficielles, des plaies exsudatives chroniques et aiguës, et des plaies superficielles à profondes telles que les :

- escarres
- ulcères de jambe
- ulcères du pied diabétique
- plaies chirurgicales
- brûlures du 1er et 2ème degré
- sites donneurs de greffe
- déchirures cutanées
- ulcères fongueux.

2. Prévention des escarres sur la peau intacte dans le cadre d'un protocole de prévention des escarres.

## DESCRIPTION

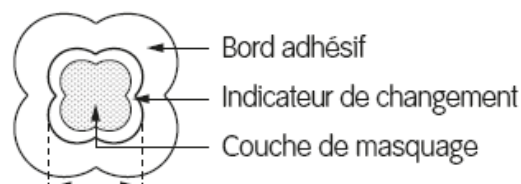
**ALLEVYN Life** est un pansement avec adhésif de gel siliconé qui offre un environnement humide optimal au niveau de la plaie afin de favoriser la cicatrisation des plaies modérément à fortement exsudatives.

La compresse absorbante comporte une couche de mousse et un maillage central composé d'un matériau super absorbant.

Une couche de masquage positionnée au centre permet de masquer l'exsudat.

La couche adhésive à base de silicone est douce même pour les peaux fragiles et est facile à appliquer, à repositionner et à enlever.

Le film externe perméable à l'air permet de prévenir la contamination bactérienne et permet la douche.



Compresse absorbante

Peut être utilisé en association avec **INTRASITE<sup>®</sup> Gel** pour des plaies nécrotiques ou des escarres.

## COMPOSITION DU PRODUIT

**Absence de latex, colophane, Di (2-ethylhexyl) phtalate (DEHP) et PVC :**

**- Couche supérieure n°1 :**

Film de polyuréthane avec adhésif acrylique, rose (film OPSITE<sup>®</sup> hautement perméable).

**- Couche de masquage n°2 :**

Polyester.

**- Maillage central n°3 :**

Cellulose et polyacrylate.

**- Couche inférieure n°4 :**

Mousse de polyuréthane absorbante.

**- Couche inférieure n°5 en contact avec la plaie :**

Interface composée d'un film de polyuréthane enduit d'un adhésif de gel siliconé.



## CONDITIONNEMENT

### CONDITIONNEMENT PRIMAIRE :

**Absence de latex et métaux lourds.**

Le pansement est conditionné dans un sachet individuel thermosoudé pelable en papier avec film polyester.

### CONDITIONNEMENT SECONDAIRE :

Carton recyclable.

## CONTRE-INDICATION

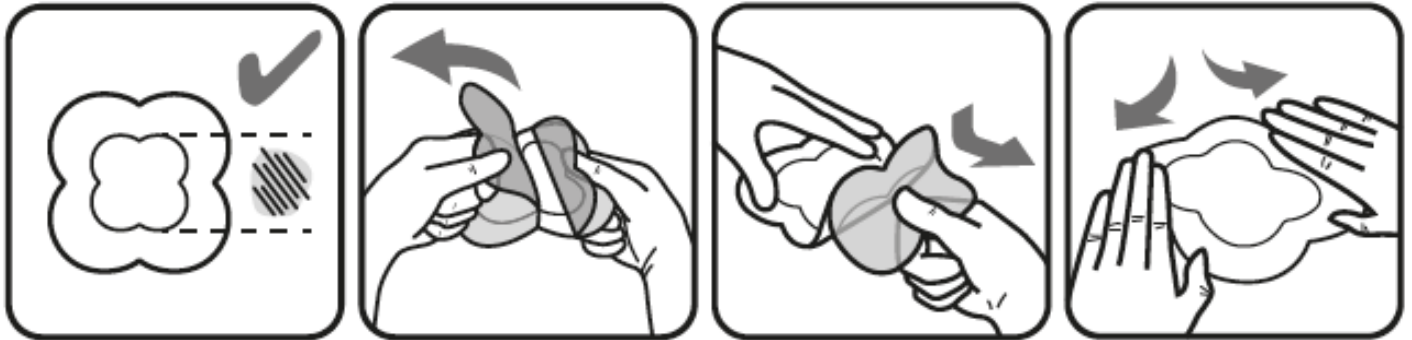
Aucune.

## PRECAUTIONS D'EMPLOI

- Ne pas utiliser si le sachet individuel protecteur est ouvert ou endommagé (perte de la garantie de stérilité).
- Ne pas couper la compresse absorbante car les composants internes du pansement peuvent contaminer la plaie en entraînant un retard de cicatrisation.
- Ne pas immerger le pansement dans l'eau.
- Ne pas utiliser avec des agents oxydants comme les solutions d'hypochlorite (par ex. EUSOL) ou le peroxyde d'hydrogène car ceux-ci peuvent réduire le pouvoir absorbant du pansement.
- En cas de survenue de rougeurs ou d'une sensibilisation, arrêter l'utilisation.
- L'utilisation d'**ALLEVYN Life** dans le cadre d'un traitement prophylactique de prévention des escarres n'exclut pas la nécessité de poursuivre l'élaboration et le suivi d'un protocole complet de prévention des escarres (par ex. retournement régulier, matelas approprié et soins de la peau).
- A usage unique. L'utilisation chez plus d'un patient peut entraîner une contamination croisée ou une infection.
- Après ouverture, ne pas conserver les pansements non utilisés pour application à une date ultérieure.
- En cas d'utilisation sur des plaies infectées, l'infection doit être inspectée et traitée conformément au protocole clinique local.

**MODE D'EMPLOI**

Nettoyer le site d'application. Veiller à ce que la peau périlésionnelle soit propre, sèche et retirer l'excédent de pilosité.



1. Sélectionner la taille de pansement appropriée. Veiller à ce que la compresse absorbante couvre la plaie entière ou la zone à protéger. L'échelle sur le sachet est fournie uniquement à titre indicatif.

2. Enlever le premier film protecteur et coller le côté adhésif du pansement sur la peau.

3. Enlever le reste du film protecteur/films protecteurs. Lisser sur toute la surface. En cas de positionnement sur une plaie, veiller à ce que la compresse absorbante couvre la plaie. Ne pas étirer le pansement.

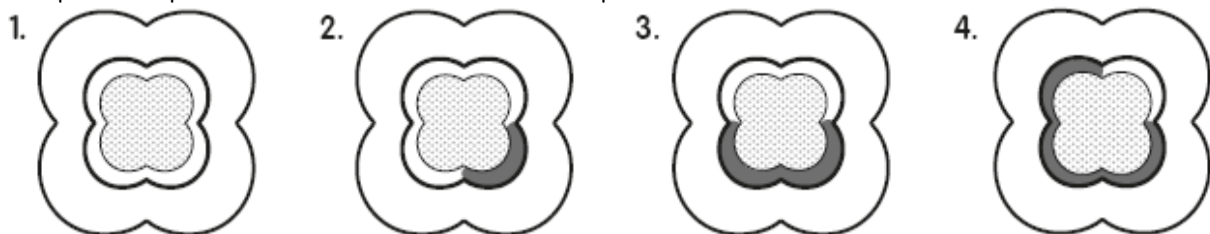
4. Lisser les bords. Veiller à ce qu'il n'y ait pas de pli qui puisse compromettre l'étanchéité. Le pansement peut être repositionné, le cas échéant.

**Observation** : En cas d'utilisation en prévention des escarres, inspecter fréquemment la peau pour surveiller les risques de lésion cutanée due à la pression, en soulevant un coin pour inspecter la peau avant de repositionner le pansement.

**FREQUENCE DE RENOUELEMENT DU PANSEMENT**

Au début du traitement, inspecter fréquemment le pansement. Les pansements peuvent être laissés en place pendant 7 jours maximum, sauf dans la région sacrée où les pansements peuvent être laissés en place pendant 5 jours maximum. Les pansements doivent être changés en fonction de l'état de la plaie et de la peau environnante ou lorsque l'exsudat couvre 75 % de l'indicateur de changement. Envisager de changer si l'exsudat couvre plus de 50 % de l'indicateur de changement.

Le schéma suivant est fourni à titre indicatif et la décision concernant le moment de changer le pansement doit dépendre d'une évaluation clinique et des protocoles locaux sous la direction d'un professionnel de santé :



Pas besoin de changer

Pas besoin de changer

Envisager un changement

Changer

**RETRAIT DU PANSEMENT**

Soulever un coin et retirer lentement jusqu' au retrait complet.

## CARACTERISTIQUES TECHNIQUES

- Découpable :** OUI  NON
- Spécifications du produit fini :**
- Capacité d'absorption : minimum 94g/100cm<sup>2</sup>.
  - Capacité de gestion des liquides : minimum 110g/100cm<sup>2</sup>/24h.
  - Perméabilité à la vapeur d'eau du pansement : maximum 3500g/m<sup>2</sup>/24h.
- Stérilisation :** Oxyde d'éthylène.  
(conformément aux exigences des normes EN 556 et EN ISO 11135)
- Durée de vie et conditions de stockage :** 3 ans à l'abri de l'humidité et de la lumière du soleil, à une température n'excédant pas 25°C.
- Procédé de destruction :** Suivre la procédure d'élimination des déchets en vigueur dans l'établissement.

## PRESENTATIONS COMMERCIALES

### Hôpital :

Code produit	Dimensions	Surface totale du pansement	Unité de commande	Carton standard
66801067	10,3cm x 10,3cm	93 cm <sup>2</sup>	Boîte de 10 pansements	10 boîtes
66801068	12,9cm x 12,9cm	146 cm <sup>2</sup>	Boîte de 10 pansements	5 boîtes
66801069	15,4cm x 15,4cm	211 cm <sup>2</sup>	Boîte de 10 pansements	6 boîtes
66801070	21cm x 21cm	392 cm <sup>2</sup>	Boîte de 10 pansements	4 boîtes

### Ville :

Code produit	Dimensions	Surface totale du pansement	Code ACL 13	Code LPP*	Tarif LPP* TTC	Unité de commande
66801080	10,7cm x 10,7cm	101 cm <sup>2</sup>	3401051654155	1312760	38,87 €	Boîte de 16 pansements
66801081	15,4cm x 15,4cm	211 cm <sup>2</sup>	3401051653905	1389112	75,21 €	Boîte de 16 pansements
66801070	21cm x 21 cm	392 cm <sup>2</sup>	3401051653844	1359097	73,59 €	Boîte de 10 pansements

\*Liste des Produits et Prestations Remboursables prévue à l'article L .165-1 du code de la Sécurité Sociale.

Prise en charge des pansements hydrocellulaires pour plaies aiguës sans distinction de phase, plaies chroniques en phase de bourgeonnement en traitement séquentiel.

## ALLEVYN<sup>®</sup> LIFE

Pansement hydrocellulaire composite avec  
adhésif de gel siliconé

### INFORMATIONS TECHNICO-REGLEMENTAIRES

<b>Classe du dispositif médical :</b> (Dir. 93/42/CEE-annexe IX)	IIb – Règle 4
<b>Marquage CE :</b>	Certificat n°CE 00356
<b>Code CLADIMED :</b>	F51BB02
<b>Code GMDN :</b>	44970
<b>Organisme notifié :</b>	British Standards Institution (BSI) – n°0086
<b>Étiquetage :</b>	Conforme à l'annexe I de la directive 93/42/CEE
<b>Fabricant :</b>	Smith & Nephew Medical Limited - Hull HU3 2BN – Angleterre Certifications ISO 9001, ISO 13485 et ISO 14001 ou Fabriqué en Chine pour Smith & Nephew Medical Limited - Hull HU3 2BN – Angleterre Certifications ISO 9001, ISO 13485 et ISO 14001
<b>Distributeur :</b>	Smith & Nephew S.A.S. 92200 Neuilly sur Seine Certification ISO 9001
<b>Contrôles du produit fini :</b>	<b>Produit fini :</b> - Stérilité - Intégrité du sachet
<b>Sécurité biologique :</b>	Conforme à la norme EN ISO 10993 : Evaluation biologique des dispositifs médicaux.