

Softaskin®

Lotion de lavage

A retenir :

- Pour le lavage simple des mains et la toilette générale en milieu hospitalier
- Nettoyage doux et apaisant même lors d'usage répété
- Apaise la peau irritée grâce à l'allantoïne, actif dermoprotecteur
- pH physiologique de la peau (~5.5)
- Sans savon
- Sans paraben, ni colorant
- Testé sous contrôle dermatologique



Description :

Softaskin® est une lotion sans savon, sans colorant, ni paraben, pour peaux sensibles. Elle s'utilise pour le nettoyage avant désinfection ou pour la toilette générale en milieu hospitalier.

Softaskin® a été formulée pour lutter contre la sensibilisation de la peau et minimiser les risques d'allergie.

Composition :

Aqua, Sodium Laureth Sulfate, Cocamidopropyl Betaine, lactic acid, allantoin, coco glucoside, C12-15 alkyl lactate, polyquaternium-10, PEG-6 caprylic/capric glycerides, parfum, sodium benzoate, sodium chloride.

Élimination :

Les conditionnements de Softaskin® ne contiennent pas de PVC et peuvent être éliminés comme un déchet solide ou incinérés dans une installation appropriée conforme à la réglementation locale. Si possible le recyclage est préférable à l'élimination.

Élimination des emballages contaminés : les récipients vides doivent être mis à la disposition des usines locales pour leur recyclage, leur récupération ou leur élimination. Après utilisation, les emballages doivent être vidés le plus complètement possible ; après nettoyage approprié, ils peuvent être réutilisés. Les emballages non nettoyables doivent être éliminés de la même manière que le produit.

Biodégradabilité :

Les agents de surface contenus dans Softaskin® sont biodégradables et en conformité avec le règlement CE 648/2004.

Inocuité/Tolérance :

Démontrée par test épicutané (DERMATEST, Dr Voss, 2012). Rapport d'Expert disponible sur demande.

Certification :

Softaskin® est un cosmétique.

Données physico-chimiques :

	Solution prête-à-l'emploi
Viscosité	1000 mPa.s
pH	~ 5.5
Densité	1,03 g/cm ³

Durées de conservation :

	Péremption (non ouvert)	Conservation après ouverture
Flacon de 100 ml	24 mois	12 mois
Flacon de 500 ml + pompe	24 mois	12 mois
Flacon de 1 l + pompe	24 mois	12 mois
Flacon 1 l airless	24 mois	12 mois
Bidon 5 l	24 mois	12 mois

Références :

	Référence	Conditionnement
Flacon de 100 ml	18611	20 unités
Flacon de 500 ml + pompe	18948	20 unités
Flacon de 1 l + pompe	18949	10 unités
Flacon de 1 l airless	19156	12 unités
Bidon 5 l	18617	1 unité



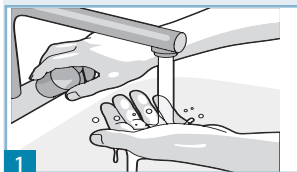
Protocole de lavage simple des mains :

Suivre la procédure ci-dessous jusqu'à élimination totale des souillures.

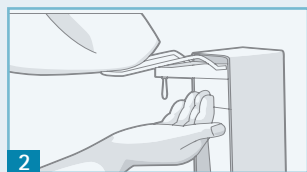
3

Recommandations préalables :

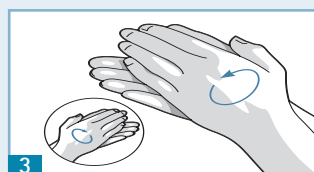
- ne porter ni montre, ni bijou, bague ou alliance
- avoir des ongles propres et courts, sans vernis, proscrire les ongles artificiels
- porter les manches courtes ou relever celles-ci au dessus des coudes



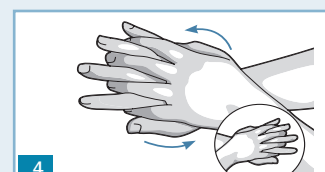
1 Se mouiller les mains et les poignets en les gardant plus haut que les coudes.



2 Verser 3 mL de savon Softaskin® dans le creux de la main (2 ou 3 coups de pompe).



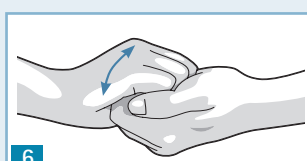
3 Frotter les mains paume contre paume.



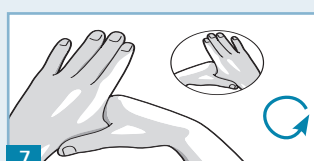
4 Paume de la main gauche sur dos de la main droite, doigts entrelacés. Puis vice versa.



5 Paume contre paume, les doigts entrelacés.



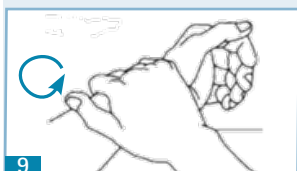
6 Dos des doigts contre la paume opposée, doigts emboîtés.



7 Friction en rotation du pouce gauche enchâssé dans la paume droite et vice versa.

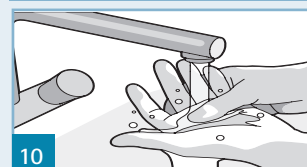


8 Friction en rotation, en mouvement de va-et-vient avec les doigts joints de la main droite dans la paume gauche et vice versa.

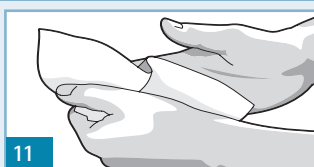


9 Friction des poignets par rotation.

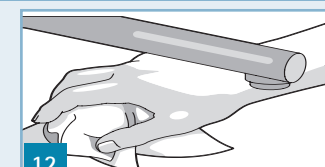
Répéter les étapes 3 à 9, cinq fois chacune



10 Rincer soigneusement les mains sous l'eau courante afin d'éliminer toute trace de savon, en conservant les mains plus haut que les coudes.



11 Sécher soigneusement par tamponnement avec un essuie-main jetable.



12 Fermer le robinet avec l'essuie-main, puis le jeter

Le présent document, son contenu, et notamment les données institutionnelles, les informations, les marques et les logos qui y sont mentionnés sont la propriété exclusive de B.Braun.

Toute représentation et/ou reproduction, partielle ou totale, de ce document et de son contenu, sans l'accord exprès et préalable de B.Braun, est strictement interdite et constitue une infraction aux droits de propriété intellectuelle de B.Braun.

Edition : 07/2018

Distribué par : **B.Braun Medical S.A.S.**
26 Rue Armengaud | 92210 Saint Cloud - France
Tél. 01.41.10.53.00 | Fax 01.41.10.53.99 | www.bbraun.fr
B.Braun Medical SAS au capital de 31 000 000 € | RCS Nanterre 562050856

Fabriqué par : **B.Braun Medical AG**
Seesatz 17, 6204 Sempach | Switzerland | (+41) 58 258 50 00

Qualité et environnement :

B.Braun est certifié :

- ISO 9001 : Systèmes de management de la qualité.
- ISO 13485 : Systèmes de management de la qualité : exigences à des fins réglementaires.
- ISO 14001 : Systèmes de management environnemental.
- ISO 50001 : Système de gestion de l'énergie (site de production de Sempach).
- OHSAS 18001 : Systèmes de management de la santé et de la sécurité au travail.
- Le site de production de Sempach a aussi obtenu la certification GMP (Good Manufacturing Practice), visant à faire respecter des critères stricts des producteurs.

B | BRAUN
SHARING EXPERTISE

